

すぐに行動できるフット
ワークがもてるようにマイナスを認められる包
容力を持てるように子どもの目線に立っての
思いやりがもてるように先生たちの
7つの努力先生たち全員でいつも子
どもたちを見守れるように自分たちの人間力をつね
に高め続けられるように信念とそれを支えるシス
テムをつくり続けるように先生自身がずっと夢を持
ち続けられるように

◆ 夏期講座の内容

学年	定員	教科	講座料	クラス授業				個人指導(過去の実績)		
				日数	日程	時間帯	授業回数	過去の平均日数	日程	主な時間帯
小4	60名	国算社理	27000 円	4 日	下 表 の ●	16:45-18:55	40分×12 回	12 日 (内 4日必修)	下 表 の ○	10:00-12:00
小5		国算英社理	27000 円	4 日		16:45-18:55	40分×12 回	12 日 (内 4日必修)		10:00-12:00
小6		国算英社理	30500 円	4 日		16:45-18:55	40分×12 回	14 日 (内 6日必修)		10:00-12:00
中1		国数英社理	36400 円	6 日		19:35-21:45	40分×24 回	10 日 (内 6日必修)		19:35-21:45
中2		国数英社理	36400 円	6 日		19:35-21:45	40分×24 回	10 日 (内 6日必修)		19:35-21:45
中3		国数英社理	64570 円	14 日		16:45-18:55	40分×48 回	20 日 (内 6日必修)		13:00-16:45

上記「講座料」には「消費税」「教材費」「保険料」などすべての費用が含まれています

学年	20 日	21 月	22 火	23 水	24 木	25 金	26 土	27 日	28 月	29 火	30 水	31 木	1 金	2 土	3 日	4 月	5 火	6 水	7 木	8 金	9 土	10 日	11 月	12 火	13 水	14 木	15 金	16 土	17 日	18 月	19 火	20 水	21 木	22 金	23 土	24 日	25 月	26 火	
小4A		○	○		○	●			○	○	○		○				○	●	○												●	○		○	○				●
小5A		○	○		○	●			○	○	○		○				○	●	○													●	○		○	○	テ		●
小6A		○	●		○	○	○		○	●	○		○	●			○	○	○												○	○		●	○			○	
小6B		○	●		○	○	○		○	●	○		○	●			○	○	○												○	○		●	○			○	
中1A		○	○	休	●		○	休	●		○	休	●	○		休	●		○	休	●			休	休	休	休	休		○	●	休	○	○		ス	休	○	
中1B		○	○		●		○		●		○		●	○			●		○												○	●		○	○			○	
中2A		○	○	●	○		○		○		○		○				○		●			○									○	●		○	○			●	
中2B		○	●		○		●		○		●		○	○			○	●				○										●	○		○	○	ト		●
中3A	○	●	○		●	○	●		●	○	●		●	○	●		●	○	●		●	○	●		●	○	○	●		●	○	○	●		○	○		○	●
中3B	○	●	○		●	○	●		●	○	●		●	○	●		●	○	●		●	○	●		●	○	○	●		●	○	○	●		○	○		○	●

「●印(授業)」の日程は変更できません 「○印(個人指導)」は「標準的なサンプル」ですから「日数・日程」ともに自由に変更できます(申込後に相談の上決定します)

◆ 二学期の内容

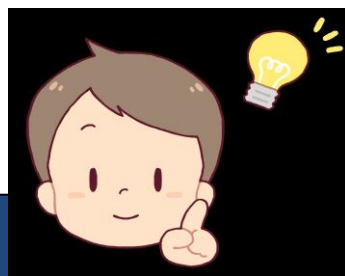
学年	定員	教科	月謝(税込)	クラス授業			個人指導	
				日数	曜日	時間帯	日数	曜日・時間帯
小4	4名	国算英	7150円	週1日	木	17:15-19:10	希望	相談して計画
小5	6名	国算英	7150円	週1日	火	17:15-19:10	希望	相談して計画
小6	10名	国算英	11660円	週1日	水	17:15-19:10	週1日(必修)+希望	相談して計画
中1	14名	国数英	16280円	週1日	火	19:30-21:45	週1日(必修)+希望	相談して計画
中2	18名	国数英	16280円	週1日	木	19:30-21:45	週1日(必修)+希望	相談して計画
中3	22名	国数英社理	25300円	週3日	月水金	19:20-21:45	土(必修)+希望	相談して計画

・中2以下の社理は希望者のみ追加、「土曜、タ～夜の80分、+3300円」です ・上記「月謝」以外に「教材費」が必要です

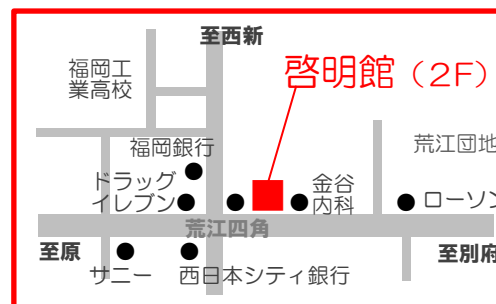
◆ 申込の流れ

問合せ
仮予約
保護者面談
体験指導
正式申込
クラス編成テスト
入館・指導開始

啓明館の一番のこだわりは「先生」
先生自身が、いつでも夢を持ち、つねに
努力を続けていること
たくさんの経験で培われた「目」・「心」・
「スキル」をもって、大きな愛情のなかで、
子どもたちを指導すること
創立から今まで、そして明日からも
ずっと追い求め続けている私たちのこだ
わりです



・啓明館のパンフレットに記載している内容は「全職員で実行していること」のみです。「大げさな内容」や「一部の先生しかしていないこと」などは記載していません。

○印は標準的なサン
プルですから、「日数」
「日程」ともに自由に
変更できます真の学力を身
につける指導経験豊富な専
任の先生子どもの希望
やニーズに
合った指導「クラス授業」と
「個人指導」の
ダブル指導少人数の定員
の順守結果だけでなく
プロセスを重視子どもの自立を
育てる指導

啓明館 092-846-8195

福岡市城南区荒江1-25-12-2F

<http://www.ric.hi-ho.ne.jp/keimeikan/>

● クリック【啓明館 福岡市】

